



SKYSKOL

**Katalog Sjukvård
2026 #1**

Om SKYSKOL

Du som läser detta arbetar för att rädda liv. Det gör vi också.

På SKYSKOL drivs vi av samma sak som du – att ge människor i räddningstjänst, sjukvård och beredskapsorganisationer de bästa möjliga förutsättningarna när det verkligen gäller.

Vi vet att kompetens inte skapas av slump. Den byggs genom realistisk träning, rätt utrustning och instruktörer som har verktyg som förstärker budskapet – inte begränsar det.

Vår roll är tydlig

Vi letar världen över efter den mest genomtänkta, innovativa och robusta utbildnings- och insatsutrustningen som finns. Inte för att fylla en katalog – utan för att lösa verkliga problem i verklig träning.

Oavsett om det handlar om:

- Avancerade simulatorer
- Övningsmateriel för sjukvård
- Räddningsverktyg i världsklass
- Värmekameror
- AMCA-certifierade PPV-fläktar
- Realistiska losstagningsmiljöer
- HLR-dockor med innovativ feedback
- Hjärtstartare för skarp miljö

...så är vårt fokus alltid detsamma: Att höja kvaliteten i utbildning och insats.

Från erfarenhet till lösning

Grunden till SKYSKOL kommer ur praktisk erfarenhet. Vi vet hur det är att stå med begränsade resurser och försöka skapa bra övningar. Vi vet hur mycket tid som går åt till att "bygga eget" när rätt utrustning saknas.

Det var där idén föddes – att samla marknadens bästa lösningar på ett ställe, kvalitetssäkra dem och göra dem tillgängliga för svenska aktörer.

Idag samarbetar vi med några av världens mest ledande tillverkare inom träning och räddningsutrustning. Vi representerar bland annat marknadsledande aktörer inom hydrauliska räddningsverktyg, avancerad simulering, medicinsk träning och ventilationslösningar.

Men viktigast av allt:

Vi är inte en återförsäljare i mängden.
Vi är en partner som förstår din vardag.

Mer än produkter

Vi erbjuder:

- Rådgivning inför upphandling
- Demo och praktisk testning
- Service och reservdelar
- Auktoriserad verkstad
- Förbrukningsmaterial
- Långsiktigt partnerskap

Vi finns på huvudkontoret i Örby, Marks kommun – med showroom och serviceverkstad – men vi verkar över hela Sverige och internationellt.

Vårt driv är enkelt: När ni blir bättre i träning – blir insatsen bättre.
När insatsen blir bättre – räddas fler liv.

Det är därför vi gör det vi gör.

Välkommen att kontakta oss eller besök oss i Örby.

Med vänliga hälsningar,

Lars Lundmark
VD, SKYSKOL



Michaela Steffens Lundmark
Ekonomiansvarig / CFO,
Kursadministratör



Julia Sköld
Säljare / Kundsupport /
Produktspecialist



Gabrielle Svedle
Säljare / Kundsupport



Peter Jansson
Servicechef



Leif Andrén
Utbildare



Jesper Kjellerås
Region säljare Mälardalen

Innehållsförteckning

Om SKYSKOL.....	1
OMVÅRDNAD.....	3
KATETERMODELLER.....	17
INJEKTION.....	19
TRAUMA - ALS.....	27
SÅRSKADOR.....	33
RÄDDNINGSDOCKOR.....	37
HLR.....	40
DJURSJUKVÅRD.....	46

Ingen annan docka har rörelse så naturlig som Keri- och Geri-dockan för patientpositionering, rörelseomfång och positionsflexibilitet. Alla större leder har naturlig rörelse för att ge realistisk övning av patienthantering. Händer och fötter är gjorda av mjukt flexibelt Life/form-material för extra realism.

Geri

Geri har ett äldre utseende med grått hår, rynkor och veck (här med tillbehör)



LF04001 Manikin Geri Nursing Skills Light
LF04116 Manikin Geri Nursing Skills Medium

Keri

Keri är inte åldersspecifik med mörkt hår (här med tillbehör)



LF04020 Manikin Keri Nursing Skill Light
LF04121 Manikin Keri Nursing Skill Medium

Fullständigt verklighetstroget rörelseomfång, realistisk patientpositionering och icke klämmande leder. Rör sig som en person. Lätt – cirka 28 lbs = 12,5 kg.

- Ankel – eversion, inversion, dorsiflexion, plantarflexion
- Armbåge – förlängning, flexion, pronation, supination
- Fingrar – abduktion, adduktion, flexion (mjukt, naturtroget material)
- Höft – abduktion, adduktion, rotationshyperextension
- Knä – förlängning, böjning
- Nacke – rotation, hyperextension, lateral flexion
- Skuldra – abduktion, adduktion, rotation, hyperextension

- Tår – abduktion, adduktion, böjning (mjukt naturtroget material)
- Trunk – rotation hyperextension
- Handled – flexion, hyperextension, radiell flexion, ulnarflexion

Simulering av patientvård:

- Bandage och sårforband
- Säng bad
- Klädbyten
- Protesplacering och borttagning – övre nedre
- Spolning av hörselgången, örondroppar och placering av hörapparat
- Ögonsköljning
- Finger- och tåmanipulation med bandage – flexibel och individuellt gjuten
- Hårvård tvätt och kamning
- Cellprov och douching
- Prostataundersökning – stadium b
- Urinkateterisering – kvinnlig och oomskuren man
- Intramuskulära injektionsställen – arm, lår, skinka
- Mun- och näshygien – sköljning, sondmatning och sugning

- Stomivård stomi- och kolostomiunderhåll applicering, sköljning och sugning
- Patientens positionering
- Tekniker för patientöverföring
- Pericare
- Trakeostomivård – sköljning och sugning
- Lavemang administration
- Gastrostomiprocedurer – sköljning och sondmatning
- Inre vätskebehållare

Visuell inspektion:

- Normal och cancerös leverfläck
- Steg 1 sakral sår

- Vidgade och sammandragna pupiller
- Rodnad hudveck



Tillbehör

- LF04041 PRESSR ULCR FOOT,GERI/KERI LIGHT
- LF04128 FOOT ULCER GERI/KERI MEDM
- LF04084 FOOT OPTNL EDEMA GER/KER LIGHT
- LF04129 EDEMA FOOT GERI/KERI MEDIUM

- LF04079 GERI/KERI BP ARM LIGHT
- LF04127 GERI/KERI BP ARM MEDM
- LF04080 GERI/KERI IV ARM LIGHT
- LF04125 GERI/KERI IV ARM MED



**LF04079
GERI/KERI BP ARM LIGHT**



**LF04041
PRESSR ULCR FOOT,
GERI/KERI LIGHT**



**LF04084
FOOT OPTNL EDEMA
GER/KER LIGHT**



**LF04080
GERI/KERI IV ARM LIGHT**

Gerri & Terri Auskultationsdockor med Hjärt- och Lungljud.

Inkluderar alla huvuddragen hos Gerri och Terri dockorna. Simulerar över 35 omvårdnads- och medicinska procedurer.



Gerri

LF04003 Gerri Auscultation Manikin Light
LF04118 Manikin Gerri Auscultation Medium

Färdigheter och moment:

- Auskultationsplatser med hjärt- och lungljud
- Hjärtplatser
- 6 främre platser med 12 hjärtsjukdomar
- Lungplatser 5 främre, 6 övre, bakre 4 nedre bakre och 2 mittaxillära lägen med 16 lungtillstånd
- Hjärtsjukdomar- aortauppstötningar, förmaksseptumdefekt, holosystolisk, mellansystolisk, mitralisstenos, normal, pda, lungstenos, s3 galopp, systolisk klick och vsd
- Lungtillstånd- bronkial, bronchovesikulär, kavernös, grov krackelering, egofoni, fenknaster, friktionsgnidning, spädbarn, monoväsande, normal, pectoriloquy, lungödem, rhonchi, stridor, veskulär och väsande andning.
- Simulerar över 35 omvårdnads- och medicinska procedurer



Keri

LF04023 Keri Auscultation Manikin Light
LF04123 Complete KERi Auscultation Manikin Medium

NextGen DANI™ & NextGen TERi™

Realistiska dockor för personlig omvårdnad, patientpositionering och patientövervakning.

Färdigheter och moment:

- Personlig omvårdnad, bad och hjälp i dagliga aktiviteter
- Förflyttningshjälp och patientpositionering
- Hudvård
- Omvårdnad: stomivård, stomi, perinealvård med mera
- Komprimerbar bröstorg
- Intubation och ventilation
- HLR
- Urinkateterisering
- IV-arm
- Gastrostomi och insättning av nasogastrisk (NG) sond
- Trakeostomivård och sårvård
- Bäck- och prostatundersökningar
- Patientövervakning
- EKG-placering

NextGen DANI™



LF04604 NextGen DANI™, ljus hudton
LF04604M NextGen DANI™, medium hudton

NextGen TERi™



LF04600 NextGen TERi™, ljus hudton
LF04600M NextGen TERi™, medium hudton

NextGen DANI™ Plus

LF04605 NextGen DANI™ Plus, ljus hudton
LF04605M NextGen DANI™ Plus, medium hudton

NextGen TERi™ Plus

LF04601 NextGen TERi™ Plus, ljus hudton
LF04601M NextGen TERi™ Plus, medium hudton

NextGen DANI™ Pro

LF04606 NextGen DANI™ Pro, ljus hudton
LF04606M NextGen DANI™ Pro, medium hudton

NextGen TERi™ Pro

LF04602 NextGen TERi™ Pro, ljus hudton
LF04602M NextGen TERi™ Pro, medium hudton

NextGen DANI™ Immersive Experience

LF04607 NextGen DANI™ Immersive Experience,
ljus hudton
LF04607M NextGen DANI™ Immersive Experience,
medium hudton

NextGen TERi™ Immersive Experience

LF04603 NextGen TERi™ Immersive Experience,
Light Tone
LF04603M NextGen TERi™ Immersive Experience,
Medium Tone

NextGen TERi™/DANI™	NextGen TERi™/DANI™ Plus	NextGen TERi™/DANI™ Pro	NextGen TERi™/DANI™ Immersive Experience
<ul style="list-style-type: none">• Personlig omvårdnad, bad och hjälp i dagliga aktiviteter• Förflyttningshjälp och patientpositionering• Hudvård• Omvårdnad: stomivård, stomi, perinealvård med mera• Komprimerbar bröstorg• Intubation och ventilation• HLR• Urinkateterisering• IV-arm• Gastrostomi och insättning av nasogastrisk (NG) sond• Trakeostomivård och sårvård• Bäckén- och prostatundersökningar• Patientövervakning• EKG-placering	<p>Innehåller alla funktioner i NextGen TERi™ / DANI™, samt:</p> <ul style="list-style-type: none">• Blodtryck• Temperatur• SpO₂• EKG	<p>Innehåller alla funktioner i NextGen TERi™ / DANI™ Plus, samt:</p> <ul style="list-style-type: none">• Auskultation• Ultraljud av hals (med IV), buk och urinblåsa• Perkussion• Palpation• Injektioner• Defibrillering	<p>Innehåller alla funktioner i NextGen TERi™ / DANI™ Pro, samt:</p> <ul style="list-style-type: none">• Blodgasanalys• Blodglukosmätning• 3D-immersiv miljö• Immersiva scenarier• Övervakar, loggar och ger återkoppling i realtid

Patient Care Manikin

Realistisk patienthantering, förflyttning, badning, bandage, kirurgiska förbandsbyten. Utbytbar manligt och kvinnligt könsorgan, levereras med avtagbar peruk.



150-1372 Patient care manikin

Tillbehör

150-1371 Head Replacement

150-1378 Female Genitalia

150-1376 Male Genitalia

Clinical Chloe

Rörligt huvud, käke, armbågar, handleder, fotleder och knän. Moment för bad och bandagering. Möjlighet till bröstpalpation med ett onormalt bröst.



SB20144(L) Clinical chloe

- Administrering av lavemang
- Utbytbara manliga och kvinnliga bröstinlägg
- Utbytbara manliga och kvinnliga könsorgan
- Intramuskulära injektionsställen i arm, lår och säte
- Placering av nasala och orala sonder
- Nackkrage
- NG- och OG-sondmatning samt ventrikelsug
- Öppning för gastrostomi
- Ögonrelaterade övningar
- Kateteriseringsövningar
- Simulerad hörselgång för örondroppar och öronspolning
- Mjuk, realistisk hud i ansikte, händer, fötter, fingrar och tår
- Peruk för hårvårdsövningar och kirurgisk dukning
- Trakeotomiplacement
- Transversell kolostomi, ileostomi och suprapubiska stomier för övning av irrigation
- Övre och undre tandproteser för munhygien
- Vaginalsköljning och övningar i cellprovstagning (Pap smear)
- Instruktionsmanual
- Uppfyller OBRA-kraven

Susie/Simon® Hospital Training Manikin with Ostomy

Det yttre utseendet är kvinnligt. Genom att fästa manliga genitalier kan dockan omvandlas till en manlig modell. Lederna är robusta och rörelserna är naturtrogna, även i sådan utsträckning att pronation och supination av underarmen är möjlig.



SB20140L Susie/Simon® Hospital Training Manikin with Ostomy – Light
SB20140M SUSIE/SIMON W/OSTOMY MED
SB20140D SUSIE/SIMON W/OSTOMY DARK

- Rörligt huvud, käke, armbågar, handleder, fotleder och knän
- Badning och bandagering
- Administrering av lavemang
- Ögon som kan öppnas och stängas
- Instruktionsmanual
- Utbytbara genitalier
- Intramuskulära injektioner
- Inläggning av näs- och munsond
- NG- och OG-sondmatning samt ventrikelsug
- Öppning för gastrostomi
- Oftalmologiska övningar
- Kateteriseringsövningar
- Örondroppar och öronspolning
- Mjuk, realistisk hud i ansikte, händer, fötter, fingrar och tår
- Peruk för hårvårdsövningar
- Inläggning av trakeotomi
- Transversell kolostomi, ileostomi och suprapubiska stomier för träning av irrigation
- Övre och nedre tandproteser för munhygien
- Vaginal sköljning och Pap smear-/cellprovsvövning
- Uppfyller OBRA-krav

Simple Susie®



SB23540L Simple Susie® - Light
SB23540M SIMPLE SUSIE MEDIUM SKIN

SB23540D SIMPLE SUSIE DARK SKIN

- Patient- och omvårdnadsövningar
- Badning och bandagering
- Kirurgisk dukning samt hårvårdsövningar
- Mun- och tandhygien
- Örondroppar och öronspolning
- Oftalmologisk undersökning
- Vaginal sköljning och Pap smear-/cellprovundersökning
- Övningar i intramuskulära injektioner
- Inläggning och omvårdnad av trakeostomikanyl

Practice baby

”Neneh”



BA187 Practice baby ”Niam” for nursing training, male, dark
BA188 Practice baby ”Neneh” for nursing training, female, dark

- Ventrikelsond (magsond): insättning, matning, spolning och sugning.
- Trakeotomi: insättning och sugning.
- Gastrostomi / PEG: skötsel och omvårdnad.
- Suprapubisk kateter: byte och skötsel. Blåskateterisering: insättning, placering och skötsel.

”Nick”



BA185 Practice baby ”Nick” for nursing training, male Light
BA186 Practice baby ”Nora” for nursing training, female Light

- Ileostomi, kolostomi, dubbelpipig stomi: grundläggande omvårdnad.
- Rektal temperaturmätning: insättning av rektaltermometer.
- Grundläggande vårdmoment: tvättning, blöjbyte m.m.

Parent training baby / Parent-exercise baby



BA101-1 Parent training baby, female, light skin colour
BA105-1 Parent-exercise baby, female, dark skin colour

BA100-1 Parent training baby, male, light skin colour
BA104-1 Parent training baby, male, dark skin colour

Denna nyfödddocka är särskilt lämplig för blöjbyten och vårdkurser för blivande föräldrar.

Den rörliga modellen lämpar sig för övningar i att hålla och bära barnet samt för träning i navelvård, hudvård och blöjbyte. Modellen väger cirka 2,4 kg men upplevs som tyngre på grund av avsaknaden av egen muskelspänning jämfört med ett riktigt spädbarn.

Tack vare den något öppna munnen kan modellen även i begränsad omfattning användas för amningsövningar. Modellen har en navelrest och de många hudveckan är idealiska för att öva kroppstvätt. Huvud, armar och ben kan röras med hjälp av vridleder.

Susie® and Simon® Newborn Advanced Care Simulator



- SB27321L** Susie® and Simon® Newborn Advanced Care Simulator Light
- SB27321M** Susie® and Simon® Newborn Advanced Care Simulator Medium
- SB27321D** Susie® and Simon® Newborn Advanced Care Simulator Dark

- Träningsarm och hand för intravenös infart (inklusive radialis och brachiella artärställen).
- Externa stomiställen med interna behållare.
- Navelkateteriseringsställe med intern behållare.
- Temporal venösa infartsställen med intern behållare.
- Mjuk och flexibel hud i ansiktet.
- Självgjort hår.
- Realistiska ögon.
- NG-övningar för att demonstrera sondmatning och ventrikelsug.
- Simulerad hörselgång.
- Tungan kan röras i sidled.
- Naturtrogna, roterande armar och ben.
- Mjuka händer, fötter, fingrar och tår.

- Teknik för hälstick och fingerstick.
- Mjuk hud på överkroppen.
- Bad- och omlägningsövningar.
- Intramuskulärt injektionsställe i övre delen av låret.
- Testställe för tuberkulintest (TB-test).
- Uretrapassage och urinblåsa.
- Manlig och kvinnlig kateterisering (utbytbart).
- Avtagbara interna behållare.
- Administrering av lavemang.
- Levereras med T-shirt, blöjor, mjuk bärväska i nylon samt instruktionsmanual.

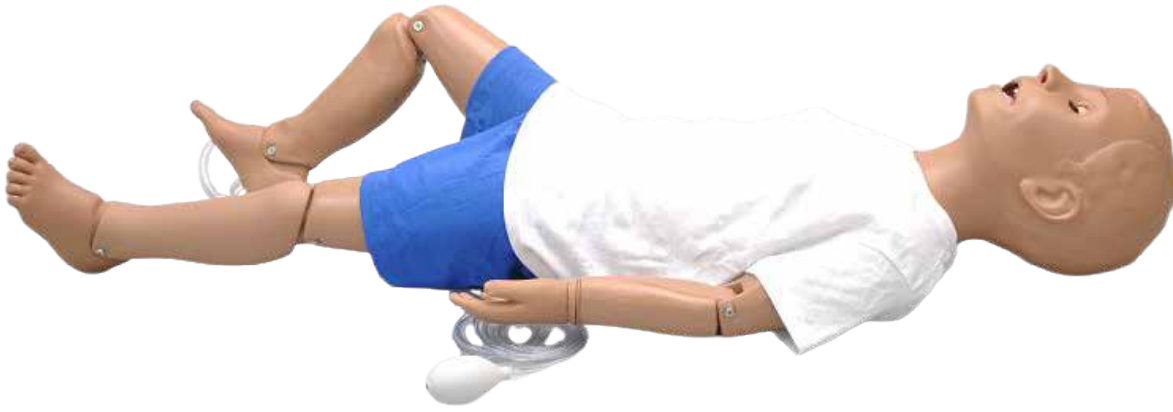
One Year Pediatric Care Simulator



- Mjuk, barnliknande ansiktshud, självformad hår
- Ögonen öppnas och stängs i realistiska ögonhålör för oftalmologiska ingrepp
- Helt artikulerande huvud och käke med tänder och tunga
- Nervos- och öronövningar
- Böjer sig i midjan som hos människor, ledade armbågar och knän
- Realistiska händer, fötter, fingrar och tår
- Mjuk överkroppshud över hård överkropp för realistisk känsla
- Avtagbar i midjan för enkel förvaring
- Bad- och bandageaktivitet
- Intramuskulära injektionsställen i vänster och höger övre lår
- Utbytbart manligt organ
- Trakeotomiöppning
- Manlig och kvinnlig kateterisering
- Avtagbara interna behållare, lavemang
- Nackstöd, T-shirt och shorts, mjuk bärväska, bruksanvisning

R17710 One Year Pediatric Care Simulator

Five Year Multipurpose Nursing Care and CPR Patient



R17672 Five Year Multipurpose Nursing Care and CPR Patient

- Helkropp med mjuk, naturtroget ansiktshud och format hår
- Ögonen kan stängas eller öppnas manuellt
- Huvudlutning/haklyft
- Endotrakeal intubation
- Nasogastrisk intubation
- Tunga, tänder och realistiska luftvägar
- Intraosseös infusion
- IV-träningsarm
- Femoralven
- Manuella palpabla pulser: carotis, femoral, brachial
- Stomor för ileostomi, kolostomi och suprapubiska övningar
- Utbytbara genitalier
- Kateterisering för män och kvinnor
- BVM med realistisk bröstlyft
- Anatomiska landmärken för HLR
- Trakeostomivård
- Lavage/sondomning
- Placering av G-sond
- Lavemangsadministrering
- Rektum med intern tank
- Intramuskulära injektionsställen
- Övning på magsugningsövningar
- Ledande huvud, käke, arm och ben
- Avtagbar i midjan för enkel förvaring
- Bärväska och bruksanvisning

Five Year Pediatric Care Simulator

- Mjuk, naturtroget ansiktshud, självformad hår
- Ögon öppnas och stängs i realistiska ögonhålor för oftalmologiska procedurer
- Fullt artikulerande huvud och käke med tänder och tunga
- NG- och öronövningar
- Böjer sig i midjan som hos människor, ledade armbågar, handleder, knän och vrist
- Realistiska händer, fötter, fingrar och tår
- Mjuk överkroppshud över hård överkropp för realistisk känsla
- Avtagbar i midjan för enkel förvaring, bad och bandage
- Intramuskulär injektionsplats i deltamuskeln och övre låret
- Utbytbar manlig organkateterisering, manlig och kvinnlig kateterisering
- Trakeotomiöppning
- Avtagbara interna tankar, lavemangadministration
- T-shirt och shorts, nackskydd, mjuk bärväska, bruksanvisning

R17720 Five Year Pediatric Care Simulator



Lena Leg

Simulatorn för medicinsk benvård är utformad för medicinsk utbildning och träning i visuell bedömning och differentiering av ett brett spektrum av patologier och sårtyper i nedre extremiteter.

- Denna simulator replikerar noggrant ett mänskligt ben från foten till mitten av låret.
- Den stöder diagnostiska färdigheter inom sårvård, vaskulär bedömning, dermatologi och allmän medicinsk utbildning.
- Ställning och väska ingår.



7830 Lena leg

Simulatorn visar förändringar på benet som:

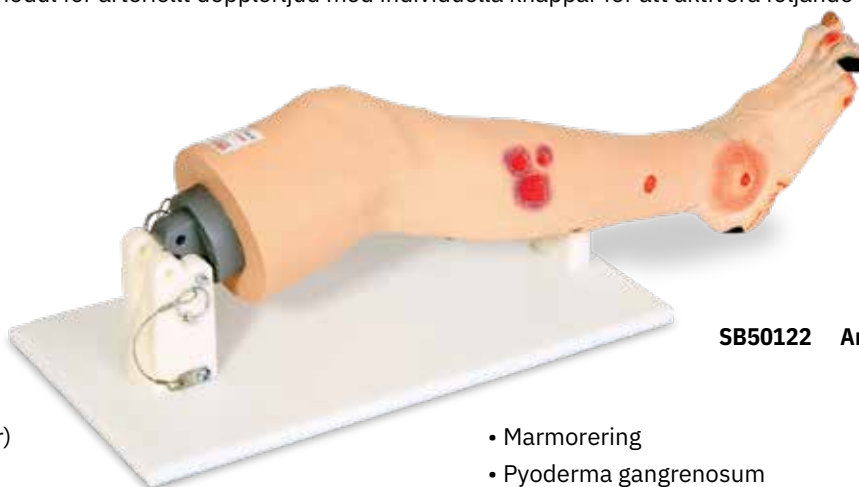
- Inåtväxande tånagel
- Tånekros
- Svampliknande förtjockade tånaglar
- Maceration
- Neuropatisk tryckskada stadium 3
- Neuropatisk tryckskada stadium 4
- Trycksår i hälen stadium 3
- Trycksår i hälen stadium 4
- Inåtväxande tånagel
- Atrophie Blanche (Atrophie Blanche)
- Stasdermatit (Stasisdermatit)
- Hemosiderinfärgning (Hemosiderinfärgning)
- Corona Phlebectatica
- Lipodermatoskleros ("Champagneflaskben")
- Venöst sår
- Läkta sår (Pyoderma gangrenosum)
- Kalcifylaxi (Calcifylaxi)
- Vaskulit (Vaskulit)
- Bakteriell cellulit orsakad avbett (Åderbräck)
- Telangiectasi (Telangiectasi)
- Gropfläcksödem (Pittingdema)

Annie Arterial Insufficiency Leg

Idealisk för undervisning, träning, kompetenstestning och färdighetsbedömning vid omvårdnad av patienter med detta tillstånd.

Inkluderar även en unik modul för arteriellt dopplerljud med individuella knappar för att aktivera följande dopplerljud:

- Monofasiskt
- Bifasiskt
- Trifasiskt
- Venöst



SB50122 Annie Arterial Insufficiency Leg

Egenskaper:

- Nekrotisk tå (avtagbar)
- Arteriella trycksador
- Eschar (nekros) på häl
- Charcotfot
- Neuropatiska sår
- Cellulit
- Svampinfekterade förtjockade tånaglar
- Marmorering
- Pyoderma gangrenosum
- Förhårdnad
- Hammartår
- Amputerad tå
- Kalcyfylaxi
- Hålsprickor

Vinnie Venous Insufficiency Leg

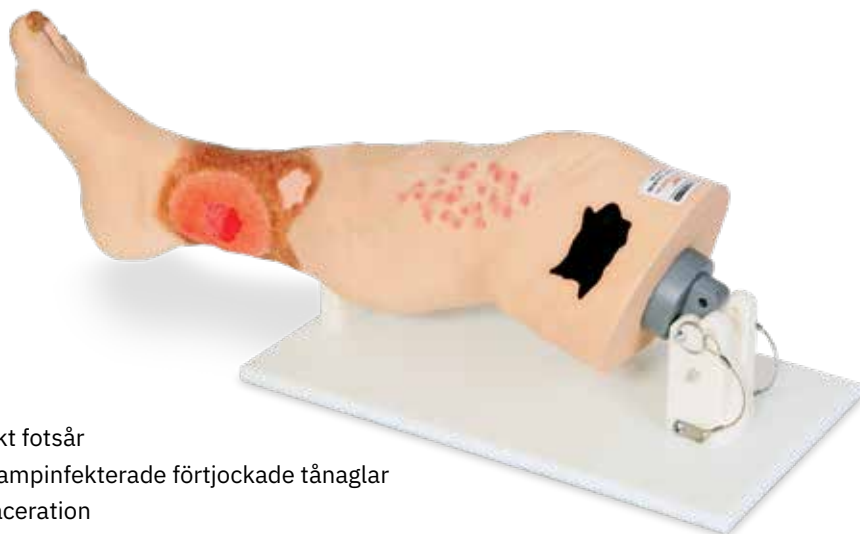
Modellen kan även användas som ett pedagogiskt hjälpmedel och ett övningsben för kliniker som lär sig om eller tränar på kompressionslindning.

SB50123 Vinnie Venous Insufficiency Leg

Tillbehör

SB50124 Optional Display Stand

V0556 SOFT CASE F/VINNIE & ANNIE LEG



- Venöst bensår
- Cellulit
- Stasdermatit
- Åderbräck
- Hemosiderininlagringar
- Vaskulit
- Lipodermatoskleros
- Kalcyfylaxi
- Pyoderma gangrenosum
- Läkt fotsår
- Svampinfecterade förtjockade tånaglar
- Maceration
- Diabetiskt sår
- Atrophie blanche
- Pittingödem samt retikulära och telangiektatiska vener

Tube feeding and Tracheostomy care and Suction training Model



BT-CSIS Tube feeding and Tracheostomy care and Suction training Model

- Realistisk träning med anatomiskt korrekta strukturer.
- Inläggning/injektion av oral/nasal sond.
- Kontroll av sondläge genom auskultation med stetoskop.
- Övning med verklig flytande näring.
- Lätt att underhålla; avtagbar magsäck och luftstrupe.
- Positionering med stativ genom justering av vinkeln (0°, 21–45°, 90°).
- Kontroll av sondläge via transparent fönster.
- Träning i sondmatning, PEG-omvårdnad, trakeostomiomvårdnad, sugning samt omvårdnad av gastrostomisonder.

Bedsore and Wound care Model

Förbandsövning enligt trycksårens grad.

- Grad 1: Intakt hud / rodnad i huden.
 - Grad 2: Delhudsskada (partial thickness) / blåsbildning
 - Grad 3: Fullhudsskada (full thickness) / djupare hudskada.
 - Grad 4: Djup vävnadsskada (full thickness tissue loss) / exponerad muskel, sena och ben, livshotande infektioner.
- Sår ingår i alla sätes-/stjärtdockor.
 - Kan bäras på helkroppsdocka eller på människa med hjälp av bärbart bälte.
 - Kan användas fristående utan att fästas på andra simulatorer.

Pressure Ulcer/Bedsore Models

Life/form® trycksårsmodeller är tillverkade med vår Life/like Skin.

Setet innehåller fyra sätesmodeller som representerar varje stadium, fyra displayställ samt ett instruktionskort.

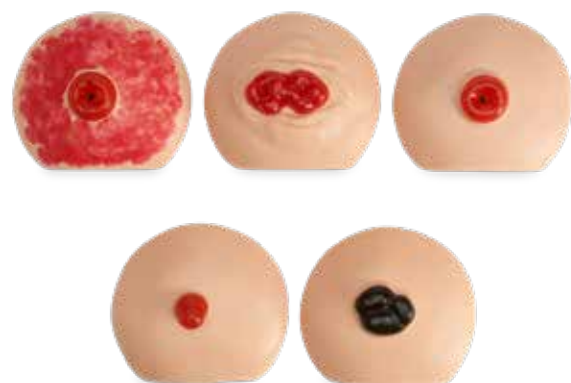
- Stadium 1 Rodnad, intakt hud
- Stadium 2 Öppet sår med rodnad och delvis hudbortfall
- Stadium 3 Djupt, öppet sår som går genom alla hudlager och ner i muskulaturen
- Stadium 4 Allvarligt, djupt, öppet sår som går genom alla hudlager och skadar muskler, ben, senor och leder



BT-CSCB Bedsore and Wound care Model



LF00934 Pressure Ulcer/Bedsore Models



LF00898 Ostomy Care Training Models Set



BT-CEAB2 B.P/Pulse Assessment Simulator

Ostomy Care Training Models Set

Setet med träningsmodeller för stomivård levereras som ett paket med 5 modeller. Innehåller samtliga träningsmodeller för stomivård:

- Icke-fungerande dubbelpipig stomimodell för träning (LF00898(A)U)
- Icke-fungerande framfallen (prolaberad) stomimodell för träning (LF00898(D)U)
- Fungerande frisk stomimodell för träning (LF00898(B)U)
- Fungerande infekterad stomimodell för träning (LF00898(C)U)
- Fungerande nekrotisk stomimodell för träning (LF00898(E)U)
- Dilatering av stomierna kan demonstreras och övas, liksom applicering av postoperativa och permanenta stomipåsar. Både fungerande och icke-fungerande modeller ingår.

B.P/Pulse Assessment Simulator

Realistisk mätning av blodtryck med stetoskop.

- Du kan sätta Systolic/Diastolic BP (BP mellan: 35~240mmHg)
- Du kan ställa pulsen (Puls mellan: 40~140slag/min)
- Allt lagras och utläses via appen där du även kan ställa hur ytlig och svår pulsen skall vara att läsa för dina elever
- Läsplatta ingår ej



Nasco Healthcare Blood Pressure Trainer 2.0

En simulator för undervisning i fysisk undersökning – denna blodtryckssimulator hjälper till att minska de osäkerheter som ofta uppstår när studenter lär sig att mäta blodtryck.

Realistisk träningsupplevelse

- Programmerbara systoliska och diastoliska tryck
- Identifierbara Korotkoff-ljud med valfri auskultatorisk paus
- Palpabel radialispuls och anatomiska landmärken

Utvecklad för klassrummet

- Trådlösa lärarkontroller via iPad (tillval)
- Undervisningsstetoskop med dubbel hördel för direkt återkoppling
- Ladda upp anpassade patientljud för avancerade scenarier

Modern och hållbar

- Uppladdningsbar via USB-C
- Kompakt och portabel förvaringsväska

LF01600EX	Nasco Healthcare Blood Pressure Trainer 2.0
LF01600MEX	Nasco Healthcare Blood Pressure Trainer 2.0 medium
LF01600	Nasco Healthcare Blood Pressure Trainer 2.0 w/iPad ljus
LF01600M	Nasco Healthcare Blood Pressure Trainer 2.0 w/iPad medium

Nurse Stethoscope



Finns i olika färger.

SB34970	Röd
SB34969	Grå
SB34971	Blå
SB34972	Grön

Dual-Head Training Stethoscope



Detta dubbelhuvade stetoskop är särskilt utformat för undervisningssyfte, där både instruktör och student kan lyssna på hjärtljud samtidigt.

SB15276 Dual-Head Training Stethoscope

Ögondroppar



Instruktionsmodell för ögondropsadministration.

PN01078 Ögondroppar

Epipen



En prototyp av en autoinjektor.

Utan nål eller läkemedel) och kan användas om och om igen.

PN01127 Epipen

Demo dos nitroglycerin



Utformad för att realistiskt simulera scenarier med nitroglycerin vid utbildning i akuta hjärt-kärlsituationer.

Sprayen är en doseringsspray som innehåller steril vätska och används enbart för instruktions syfte.

PN01197 Demo dos nitroglycerin

Depåtplåster



Träningsplåster för transdermal läkemedelsadministration.

Simulerar ett vanligt Fentanyl plåster.

PN01201 Depåtplåster



Catheterization trainer with male genital insert „Henri“ and female genital insert „Florence“

Denna träningsmodell finns tillgänglig som en kombination med både manliga och kvinnliga genitalinsatser, eller som enbart manlig respektive enbart kvinnlig version.

7030 Catheterization trainer with male genital insert „Henri“ and female genital insert „Florence“



Bladder Catheterization Simulator Florence, female

Blåsan är transparent för att studenten ska kunna se kateters position och blockering. Blåsan är kopplad till en vätskepåse som möjliggör ”urinflöde” om kateteriseringen lyckas.

Det kvinnliga genitaliet är utformat så att det krävs att de flexibla blygdläpparna säras för att hitta urinrörsmynningen.

Levereras med en mjuk bärväska.

7050 Bladder Catheterization Simulator Florence, female



Bladder Catheterization Simulator Henri, male

Blåsan är transparent för att studenten ska kunna se kateters position och blockering. Blåsan är kopplad till en vätskepåse som möjliggör ”urinflöde” om kateteriseringen lyckas.

Det manliga genitaliet har en utbytbar förhud, som är rörlig precis som hos en människa, för att möjliggöra träning hantering och hygienrutiner. Genom att fästa ett band kan en förträngning av prostatan på grund av BPH eller prostatacancer simuleras, liksom det nödvändiga användandet av större eller mer styva katetrar. Levereras med en mjuk bärväska.

7040 Bladder Catheterization Simulator Henri, male



Male/Female Catheterization Simulator

Katetersimulator i naturlig storlek.

Konfigurerbar manlig, kvinnlig, suprapubisk kateterisering, utbyttbar urinblåsa.

LF00843 Male/Female Catheterization Simulator - Light

LF00842 Male/Female Catheterization Simulator – Medium

Female Catheterization Simulator

Realistiskt motstånd vid införandet av urinkateter. När katetern förs in i urinblåsan kommer konstgjort urin ut.

- Yttre genitalier är avtagbara från bäckenpartiet – lätt att rengöra och underhålla
- Möjlighet att öva både kvarliggande kateterisering (Foley) och Intermittent kateterisering
- Träning med katetrar i olika storlekar (Fr)
- Rygggläge med böjda ben (dorsal recumbent position) – den vanliga positionen för kateterisering
- Varningssignal om katetern förs in i vaginan av misstag
- Avtagbara förlängningsben för enklare hantering och förvaring
- Rekommenderad kateter nelatons 7-8Fr Indwelling 16-18Fr



BT-CSCF Female Catheterization Simulator

Male Catheterization Simulator

Realistiskt motstånd vid införandet av urinkateter. När katetern förs in i urinblåsan kommer konstgjort urin ut.

- Yttre genitalier är avtagbara från bäckenpartiet – lätt att rengöra och underhålla
- Möjlighet att öva både kvarliggande (Foley) kateterisering och intermittent kateterisering
- Träning med katetrar i olika storlekar (Fr)
- Avtagbar förhund
- Rekommenderad kateter nelatons 7-8Fr Indwelling 17-18



BT-CSCM Male Catheterization Simulator

Infant Male and Female Catheterization Trainer

2-i-1-träningsmodell som ger realistisk övning i denna svåra procedur.

- Öva införande, positionering samt uppblåsning och tömning av kateterballongen
- Känn motstånd och tryck som hos en verklig patient
- Urin flödar när katetern är korrekt placerad
- Möjlighet att träna både manlig och kvinnlig spädbarnskateterisering
- Anatomiskt realistisk med både manliga och kvinnliga könsorgan
- Könsorgan tillverkade av mjukt, naturtroget material
- Utbytbara manliga och kvinnliga könsorgan
- Endast spädbarnets nedre halva
- Innehåller: spädbarnsdocka, ett manligt och ett kvinnligt könsinsats, 2 oz glidmedel, Foley-kateter för spädbarn

Tillbehör

R100045 Stand for blood supply bag



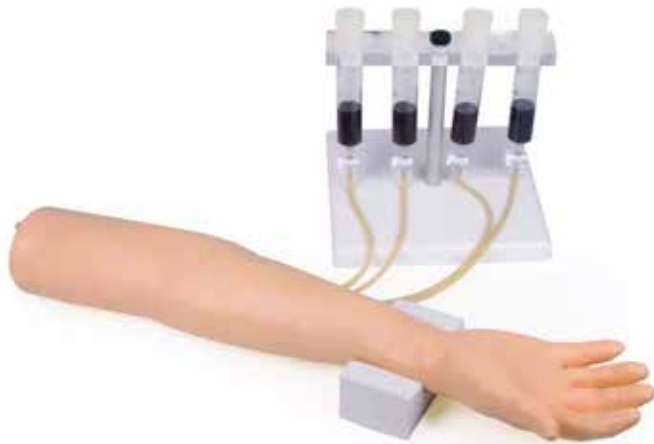
LF01035 Infant Male and Female Catheterization Trainer

INJEKTION

Training arm for intravenous injection and infusion

Passar utmärkt för:

- Intravenös injektion
- Intravenös infusion
- Blodprovstaging
- Palpation av vener
- Sättning av venös infart

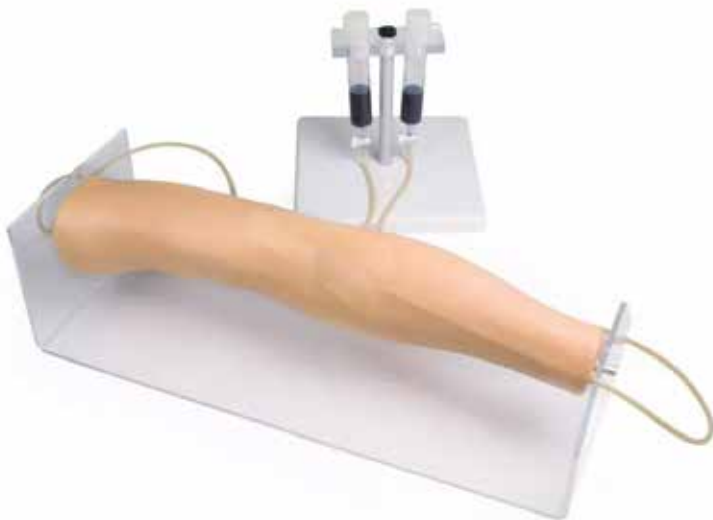


7010 Training arm for intravenous injection and infusion



Training arm for intravenous injection

Modellen består av mjukt syntetmaterial med utbytbar hud samt ett utbytbart stickställe i armvecket, där v. mediana cubiti representeras av en slang. Venen är synlig under huden och kan dessutom enkelt palperas.



7020 Training arm for intravenous injection



Puncture Pete

Den erbjuder ett omfattande nätverk av lätt utbytbara vener på olika djup, vilket möjliggör flera svårighetsnivåer vid träning av intravenös (IV) infart.

Följande vener kan punkteras:

- Dorsalbågen
- V. cephalica
- V. basilica
- V. brachialis (djup)
- V. radialis
- V. medianus antebrachii
- V. ulnaris
- V. mediana cubiti

- Vätskesystemet kan simulera blodretur (flashback) vid lyckad venpunktion, vilket ger användaren omedelbar återkoppling.
- Armen är tillverkad av slitstarkt men realistiskt mjukt silikon för att tåla upprepad användning och säkerställa lång livslängd i träningsmiljöer.
- Den är flexibel och möjliggör justerbara positioner och rotation för olika träningsscenarier och användarbehov.
- Naturligtvis är den kompatibel med standardutrustning för IV, såsom katetrar, kanyler, vakuumsör och infusionsset.
- Förvaringsväska ingår.

7710 Puncture Pete – hyperrealistic IV training arm, light skin color



7711 Puncture Pete – hyperrealistic IV training arm, dark skin color





BT-CSIV1 Intravenous Injection Training Arm Model 1

Intravenous Injection Training Arm Model 1

- Hudplattan består av epidermis, subkutant fett och ven.
- Injektionsövning i basilika venen, cefaliska venen, mediana kubitalvenen samt metakarpalvenerna.
- Allt-i-ett-hudplattor (hud och ven); enkla att byta (Latexfri).
- Anslutning med ett-trycks-metod; enkel att montera.
- Hybridsystem; cirkulationspump och gravitation.
- Cirkulationspump; enkel att installera, rengöra och underhålla.
- Strömförsörjning: nätström (AC) eller batteri.
- Ultraljudskompatibel.



BT-CSIV2 Intravenous Injection Training Arm Model 2

Intravenous Injection Training Arm Model 2

- Hudplattan består av epidermis, subkutant fett och ven.
- Injektionsövning i basilika venen, cefaliska venen, mediana kubitalvenen samt metakarpalvenerna.
- Allt-i-ett-hudplattor (hud och ven); enkla att byta (Latexfri).
- Anslutning med ett-trycks-metod; enkel att montera.
- Hybridsystem; cirkulationspump och gravitation.
- Cirkulationspump; enkel att installera, rengöra och underhålla.
- Strömförsörjning: nätström (AC) eller batteri
- Ultraljudskompatibel.



Geriatric IV Training Arm

Gjuten efter en riktig människa är denna arm unik för industrin.

Dess egenskaper inkluderar vener som rullar bort eller försvinner när du försöker kateterisera kärlet och en speciellt utvecklad hud.

Perfekt för träning för någon som arbetar med de äldre. Inkluderar blodpulver, vätskepåsar och bärväska.

140-610 Geriatric IV Training Arm



LF01271 Advanced Multi-Venous IV & Injection Arm - Light Skin Tone
LF01272 Advanced Multi-Venous IV & Injection Arm - Medium Skin Tone

Advanced Multi-Venous IV & Injection Arm

Uppgraderad med mjuk, verklighetstrogen hudkänsla som är långvarig och hållbar.

- Smal flytande venplats.
- Intramuskulära och intradermala injektioner.
- Bloddragnig och intravenös infusion.
- Primär ven, sekundär ven och IV-åtkomst.
- Icke-synlig / icke-påtagbar venåtkomst.
- Rullande, försvinnande och svår venåtkomstsimulering.

Produktegenskaper:

- Intramuskulär injektion
- Subkutan injektion
- Möjlighet att injicera vätska
- Anatomiska landmärken
- Material av hög kvalitet

Komplett venös tillgång:

Hand vener

- Dorsala metakarpala vener
- Dorsala interkapitulära vener
- Gren av cefalisk ven

Arm vener

- Basilic ven
- Cephalic ven
- Median cephalic ven
- Median basilisk ven
- Median kubital ven
- Median antebrakial ven
- Tillbehör cefal ven

Mjuk, verklighetstrogen hudkänsla som är långvarig och hållbar.





- LF00698 Adult Venipuncture and Injection Training Arm Light**
- LF01252 Adult Venipuncture and Injection Training Arm Medium**
- LF00997 Adult Venipuncture and Injection Training Arm dark**

Adult Venipuncture and Injection Training Arm

Life/form® träningsarmar för venpunktion och injektion är ett idealiskt hjälpmedel för undervisning i venpunktion och injektionstekniker, inklusive att sätta intravenösa infarter (IV).

Huden ger efter när man palperar venen och den karakteristiska "pop"-känslan kan tydligt kännas när nålen penetrerar venen.

Venerna är åtkomliga i armvecket (fossa cubiti), längs underarmen samt på handryggen, vilket gör det möjligt att öva venpunktion på alla vanliga insticksställen. Träning av intramuskulära injektioner är lika realistisk.

En skumkudde simulerar muskelvävnad och gränserna markeras av naturliga, benliknande anatomiska landmärken.

- Realistisk blodretur
- Utbytbara huddelar
- Insticksställe för intramuskulär injektion
- Komplett med fingeravtryck



- LF00958 Pediatric Injectible Arm simulator light**
- LF01258 Pediatric Injectible Arm simulator medium**
- LF01257 Pediatric Injectible Arm Simulator dark**

Pediatric Injectible Arm simulator

Den pediatrika armen gör det möjligt för användare att öva venpunktion samt intramuskulära injektionstekniker och -procedurer som används på små barn.

Armen är en exakt återgivning av armen hos ett sexårigt barn. Vatten kan användas som injektionsvätska i axelområdet.

Innehåller:

- Arm med vit hud
- Vätskebehållare
- 3 ml spruta
- En pint "blod"
- Instruktions-/lärohandledning
- Hård transport- och förvaringsväska

Tillbehör

- LF01056 Pediatric Arm Vein Replacement Only**
- LF00986 Pediatric Arm Replacement Skin and Vein Kit Light**
- LF01260 Pediatric Arm Replacement Skin and Vein Kit Medium**
- LF01259 Pediatric Arm Replacement Skin and Vein Kit dark**



- LF03637 Infant IV Arm**

Infant IV Arm

Ett specialutvecklat, extremt tunt syntetiskt hudmaterial samt gummislangar med korrekt liten lumen och tunna väggar.

Den cefaliska och basilika venen är åtkomliga, liksom den dorsala venbågen på handen.

Innehåller:

- Två infusionspåsar med klämmor
- En pint Life/form®-blod
- Ett vingförsatt infusionsset



LF03636 Infant IV Leg

Infant IV Leg

Ett specialutvecklat, extremt tunt syntetiskt hudmaterial i kombination med gummislangar med liten lumen och tunna väggar.

De stora och små saphenavenerna är åtkomliga, liksom den dorsala venbågen på foten.

Innehåller:

- Två infusionspåsar med klämmor
- En pint Life/form®-blod
- En 3 ml spruta
- En 22-gauge-nål
- Ett vingförssett infusionsset

Intravenous Injection Training arm Model – Infants

IV-injektion, blodprovtagning, IV-injektionsstatus. Övning är möjlig på 2 punkter på handryggen och 1 punkt på armvecket.

- Lätt att fästa och lossa armarna från armfästet med magnetisk hållare.
- Består av 2 typer av armar; 1 år, 3 år.
- Flexibelt finger och lätt att ändra armens vinkel.
- Latexfri.

- Kan kontrollera flashback-tekniken.
- Hybridsystem; Cirkulationspump och gravitation.
- Cirkulationspump: lätt att installera, rengöra och underhålla.
- Strömförsörjning: Nätström eller batteri.
- Ultraljudskompatibel.



BT-CSIV-I Intravenous Injection Training arm Model – Infants





BT-CSPA Arterial Puncture Training Model

Arterial Puncture Training Model

Träningsarm för artärpunktion.

- Armmodell och hudplatta liknar en riktig människas arm.
- Palpera en verklighetstrogen puls vid den radiella artären.
- Kontrollera det bakåtflydande blodet under artärpunktionsträning.
- Färgen på handflatan förändras under Allens test.
- Realistiskt motstånd i artärväggen vid artärpunktionsträning.
- Enkel installation och byte av hudplatta.
- Allt-i-ett hud och artär.
- Ultraljudskompatibel



Arterial Puncture Arm

Realistiskt artärtryck producerar ett realistiskt återflöde av blod i sprutan, vilket bekräftar korrekt nålplacering i artären.

- Regelbunden användning av det medföljande slangtättningsmedlet förlänger livslängden på varje hud-/artärkit.
- Armen har en artärslangsektion installerad.
- Väska ingår



- LF00995 Arterial Puncture Arm - Light**
- LF01264 Arterial Puncture Arm - Medium**
- LF01263 Arterial Puncture Arm - Dark**

Tillbehör:

Stand for blood supply bag

R10004S Stand for blood supply bag



Injection belly advanced

Den har hudliknande yta med känsla av verklig magvävnad och möjliggör hudnypning.

- En förstärkt baksida förhindrar att nålar tränger igenom.
- Fästes med justerbara remmar på docka eller människa.
- Vätskeinjektion rekommenderas ej.
- 25,4 x 15,2 x 5,1cm, ca 0,23 kg

LF09900 Injection belly advanced



Injection belly

Denna mjuka bukreplica är ett ovärderligt verktyg för att undervisa patienter i korrekt insättning och rotation av infusionsset för insulinpumpar, med särskild hänsyn till att undvika området inom 5 cm från naveln.

- Den lämpar sig även för träning i olika typer av självinjektioner, inklusive injektioner med penna.
- 25,4 x 15,3 x 3,2 cm, vikt 0,4 kg

WA28395 Injection belly

PHTLS Full body trainer

Övning av luftvägsunderhåll med grundläggande och avancerade tillägg, IV-terapi, I/O-terapi och behandling av brösttrauma.



101-317 PHTLS Full body trainer

Adult ALS trainer

Komplett latexfri trainer med benmodul.

Innehåller:

- Intuberingshuvud
- Huvud för HLR
- 50 eng.påsar med ansiktsskydd
- Bröstpost för ALS
- Mjuk bärväska

Tillbehör

101-082 Intubation head for adult ALS/BLS trainers 101-080, 101-080FB och 101-086



101-080FB Adult ALS trainer



Funktioner:

- Intramuskulärt injektionsställe i övre delen av låret
- Utbytbar manligt könsorgan
- Uretrapassage och urinblåsa
- Avtagbara interna behållare
- Externa stomiställen med interna behållare
- Höger och vänster huvudbronker
- BVM (rubens blåsa) med realistisk bröstkorgshöjning
- Bröstkompressioner
- IV-arm med varierande och palpabla pulser

Infant Multipurpose Patient Care and CPR Simulator

Representerar ett spädbarn i åldern 0–8 veckor.

Realistiska egenskaper inkluderar mjuka händer, fötter, fingrar och tår, mjuk och flexibel hud i ansiktet och på överkroppen, självgjort hår, realistiska ögon, simulerad hörselgång samt en tunga som kan röras i sidled. Armar och ben kan rotera i bålen för en naturtrogen känsla och positionering.

SB45372L Infant Multipurpose Patient Care and CPR Simulator - Light

SB45372M Infant Multipurpose Patient Care and CPR Simulator – Medium

Övning i:

- Hälstick och fingerstick
- Bad och omläggning
- Kateterisering på manligt och kvinnligt kön
- Navelkateterisering
- Administrering av lavemang
- Oral, nasal och digital intubation
- Placering av OP-/NP-tuber samt nasala och orala ventrikelsonder
- Sugning intraosseös infusion



SB27318L Newborn Simulator for Advanced Life Support Light
SB27318M Newborn Simulator for Advanced Life Support Medium
SB27318D Newborn Simulator for Advanced Life Support Dark

Newborn Simulator for Advanced Life Support

Realistisk intuberbar luftväg, en injektionsövningsarm, ett intraosseöst infusionsystem samt flera venösa och arteriella insticksställen.

- Har ett fullt artikulerbart huvud, nacke och käke som möjliggör huvudtipp/haklyft, käklyft och nackextension till den så kallade "sniffing position".
- Realistisk, intuberbar luftväg med cricoidbrosk som möjliggör Sellick-manöver.
- Trakea, bronker, lungor och utvidgningsbar magsäck.
- Injektionsövningsarm med flera venösa och arteriella insticksställen.
- Intraosseöst infusions- och injektionssystem med realistiska tibialben.
- T-shirt och shorts.
- Instruktionsmanual och specialanpassad bärväska i nylon.



Chest tube

Denna är utformad specifikt för att lära ut teori, anatomi och färdigheter som behövs för att hantera pre-hospitalt brösttrauma, såväl som pågående underhåll av bröstslang.

LF03770 Chest tube



Tension pneumothorax simulator

Denna modell gör det möjligt för medicinsk personal att öva på korrekt nålsättning, vilket gör det möjligt för uppbyggt lufttryck att komma ut från bröstkorgen.

150-1800 Tension pneumothorax simulator



Pericardiocentesis simulator with chest tube manikin

Denna simulator är särskilt utformad för att träna färdigheter i korrekt utförande av perikardiocentes, samt för underhåll av thoraxdränage och hantering av brösttrauma i prehospital miljö.

LF03769 Pericardiocentesis simulator with chest tube manikin

Needle Decompression Kit

MST Needle Decompression Kit är utformat för att ta realismen i procedurträning till nästa nivå. Detta kit gör det möjligt för deltagare att faktiskt utföra nåldekompression på en mänsklig skådespelare eller en träningsdocka.

- Skyddsplattor ger säkerhet för personen, medan korrekt mänsklig anatomi, realistisk haptisk respons och naturtrogen hud skapar en mycket immersiv träningsupplevelse.
- Kitet gör det möjligt för deltagare att identifiera och öva behandling av ventilpneumothorax (tension pneumothorax).

Innehåller:

Skyddsväst, Revbensplatta med realistisk muskulatur, Brösthud i val av 4 färger, Glassplitter, Nålkatetrar (för att utföra proceduren), Simulerat pleurarum, Luftförseglingar, Batteridrivna luftpump, Handdrivna luftpumpar, Slang, Raka slangkopplingar och klämmor, 2-pack D-batterier, 1/2 oz. tjockt blod 2 oz. simulerat blod, Silikonlim, Blandningspalett, Palettkniv, Sax och decinficerade våtservetter.

MST-86 Needle Decompression Kit





Cricothyrotomy Kit

MST Cricothyrotomy Kit är utformat för att ta realismen i procedurträning till nästa nivå. Detta kit gör det möjligt för deltagare att faktiskt utföra krikotyrotomi på en mänsklig skådespelare eller en träningsdocka.

- Skyddsplattor ger säkerhet för personen, medan korrekt mänsklig anatomi, blod och realistisk hud skapar en mycket immersiv träningsupplevelse.
- Kitet gör det möjligt för deltagare att identifiera och öva behandling av en blockerad luftväg.

Innehåller:

Skyddande nackskydd med trakeafäste, Simulerade krikotyreoideamembran, Trakeastruktur, Halshudar i val av 4 färger, Halshudsinsatser med blodpåse i val av 4 färger, Akut krikotyrotomikit (för att utföra proceduren), Silikonlim, Blandningspalett, Palettkniv, Sax och decinficerade våtservetter.

MST-80 Cricothyrotomy Kit

Trauma Randy upgraderad flash moulage, overlay

Innehåller:

- Fyra blödande moulages
- Ett djupt blödande packningssår
- Tre grunda blödande sår
- En tredjegrads brännskada



808-6000 Trauma Randy upgraderad flash moulage, overlay



Leg flash moulage

Innehåller:

- Traumashorts med lårbensartär för tourniquet (för amputation av ben)
- Sår som kan packas med högt trauma (under lårbensartären utanför höger låröppning till 12 mm, inuti håligheten 20-25 mm)
- Amputationsben (strax ovanför vänster knä femoral tourniquet på lår till stambldning)
- Ska användas tillsammans med Torso overlay och pumpsystem

808-6002 Leg flash moulage



Head Flash Moulage

- Två traumpunkter med två separata blödningsrör, vänster underkäke och höger panna ovanför ögat
- Dessa blödningar kontrolleras med tryck
- Används i kombination med Torso-överlägget och pumpsystemet

808-6003 Head flash moulage



Casualty care rescue randy

Casualty Care Rescue Randy är en robust, prisvärd docka för hela kroppen för realistisk träning i att behandla de tre mest förebyggbara dödsorsakerna:

- Massiv blödning
- Spänningspneumothorax och
- Luftvägsobstruktion.

149-6075 Casualty care rescue randy



Trauma Arm laceration task trainer



X1101 Trauma Arm laceration task trainer

Trauma arm task trainer



X1005 Trauma arm task trainer

Trauma Leg tasktrainer



X1000 Trauma Leg tasktrainer



Manual blood pumping system with Reservoir – Backpack

Blodtillförselmodul passar perfekt till våra sårmoduler med blödningsfunktion.

- Behållare i ryggsäcken rymmer upp till 3L
- Med hjälp av elektronisk pump kan man pumpa upp till fyra sår samtidigt

NW900 Manual blood pumping system with Reservoir – Backpack

Portable device for hemorrhage visualization



NW500 Portable device for hemorrhage visualization

Electronic bleeding pump System "Bloody M.A.R.C." with reservoir and remote control



NW950 Electronic bleeding pump System "Bloody M.A.R.C." with reservoir and remote control



800-6701 Trauma moulage kit

Trauma moulage kit

Applicering av dessa realistiska blödande sår på en helkroppsdocka underlättar snabb identifiering, diagnos och behandling av sår för praktikanter.

- Satsen innehåller sammansatta frakturer, kontusioner, skärsår, urtagningar, sugande bröstsår, spetsår, krossad fot, käksår och projektilin- och utträde från arm
- Dessa blödande sår kan fästas med band och levereras komplett med pump.
- Simulerat blod ingår.
- Icke-blödande bandsår inkluderar brännskador av andra och tredje graden på bröst, rygg, underarm och ansikte.
- Docka säljs separat



Bleeding wounds skills trainer AS

Utformat för att ta realism i procedurträning till nästa nivå. Detta kit gör det möjligt för deltagare att faktiskt öva på att behandla mindre eller större blödande sår på en träningsdocka eller en mänsklig markör (skådespelare).

Kitet innehåller ett brett urval av sår.

MST-72-03 Bleeding wounds skills trainer AS

EMT Casualty Simulation kit

EMT-kitet har det största utbudet av strap-on-sår för att enkelt få maximal effekt med minsta möjliga skicklighet under förberedelserna inför incidentträning.

Ytterligare strap-on-sår och sminktillbehör som möjliggör mer detaljerad förbättring kompletterar detta kit.



800-818 EMT Casualty Simulation kit

Wound moulage wound packing



NW110 Wound moulage wound packing

Wound moulage stab groin wound packing



NW150 Wound moulage stab groin
wound packing

Wound packing task trainer



X1020 Wound packing task
trainer

Sårskador



Gunshot Entry Wounds 1,6,18st ljus, medium, mörk, blandade

Gunshot Exit Wounds 1,6,18st ljus, medium, mörk, blandade

Basic Lacerations 2, 5, 10st ljus, medium, mörk blandade

Blödande sår

Compound Fracture 1,4st ljus, medium, mörk

Mutilated Muscle 1, 4st ljus medium mörk

Exposed Muscle 1, 4st ljus, medium, mörk

Large Laceration 1, 4st ljus medium, mörk

Adipose (Fatty) Tissue 1, 4st ljus, medium, mörk

Torn Tendon 1, 4st ljus, medium, mörk

Basic Lacerations

Sårskadekitt litet

Innehåll:

- MST-29-03-05 BASIC LACERATIONS 5-p
- 800-6761 TIBIA/ COMPOUND FRACTURE
- 800-6819 COMPOUND FRACTURE FEMUR
- MST-13-01 SILICON ADHISEV
- LF00761 Make up Grease Primary wheel 10oz
- 800-225 BLOOD POWDER

C1003 Sårskadekitt litet

Sårskadekitt stort

Innehåll:

- MST-29-03-05 BASIC LACERATIONS 5-p
- 800-6761 TIBIA/ COMPOUND FRACTURE
- 800-6819 COMPOUND FRACTURE FEMUR
- MST-01-00-06 GUNSHOT ENTRY WOUNDNS
- MST-02-00-06 GUNSHOT EXIT WOUNDS
- MST-16 MANIKIN ADHESIVE
- LF00761 Make up Grease Primary wheel 10oz
- 800-225 BLOOD POWDER
- 800-226 COAGULANT BLOOD 4oz

C1004 Sårskadekitt stort

Smink

Finns även som enskilda färger.



LF00760 MAKEUP INJURY WHEEL 10Z



LF00761 MAKEUP PRIMARY WHEEL 10Z

MAKEUP GREASE INJURY WHEEL 10Z

LF00760 MAKEUP GREASE INJURY WHEEL 10Z

MAKEUP GREASE PRIMARY WHEEL 10Z

LF00761 MAKEUP GREASE PRIMARY WHEEL 10Z

MAKEUP GREASE PRIMARY WHEEL 10Z

LF00762 GREASE PAINT MAKEUP WHEEL 10.OZ - Special effects shades



LF00762 MAKEUP WHEEL Special effects



800-226 Coagulant blood

Blod

Coagulant blood

800-226 Coagulant blood

Blodpulver

800-225 Blodpulver

Blod 100 ml färdigblandat

WS01F Blod 100 ml färdigblandat

Blod 2 L färdigblandat

NW599 Blod 2 L färdigblandat



800-225 Blodpulver



MST-48-1623 Decaying flesh

Odörer på sprayflaska

Decaying flesh MST-48-1623 Decaying flesh

Burnt flesh MST-48-1643 Burnt flesh

Gunpowder MST-48-170 Gunpowder

Car bomb MST-48-1680 Car bomb

Feces MST-48-1625 Feces

Urin MST-48-1624 Urin

Vomit MST-48-1690 Vomit

Neutralizer MST-49-2076 Neutralizer

RÄDDNINGSDOCKOR

Rescue Randy

Rescue Randy har utvecklats för realistisk träning i hantering, transport och extraktion av vuxna eller ungdomar vid räddningsinsatser.

- 165cm

- 149-1335 RESCUE RANDY 48KG
- 149-1338 RESCUE RANDY 25KG
- 149-1339 RESCUE RANDY 73KG
- 149-1344 RESCUE RANDY 66KG
- 149-1345 RESCUE RANDY 75 KG
- 149-1347 RESCUE RANDY 77KG
- 149-1380 RESCUE RANDY 61KG
- 149-1390 RESCUE RANDY 57KG

Tillbehör

- 149-1470 Sele Rescue randy



149-1338 RESCUE RANDY 25KG





149-1431 LARGE BODY RESCUE RANDY 25KG

Rescue Randy Large body

Dessa större Rescue Randy-träningsdockor finns i åtta olika vikter för att möta varierande behov inom räddningsträning.

- Skyddsutrustning ingår ej
- 185cm

- 149-1422 LARGE BODY RESCUE RANDY 39KG
- 149-1430 LARGE BODY RESCUE RANDY 68KG
- 149-1431 LARGE BODY RESCUE RANDY 25KG
- 149-1432 LARGE BODY RESCUE RANDY 48KG
- 149-1433 LARGE BODY RESCUE RANDY 57KG
- 149-1436 LARGE BODY RESCUE RANDY 79KG
- 149-1437 LARGE BODY RESCUE RANDY 91KG
- 149-1446 LARGE BODY RESCUE RANDY 113KG
- 149-1466 LARGE BODY RESCUE RANDY 107KG



149-1355 JENNIFER JUVENILE RESCUE 16LBS 8kg

Rescue Jennifer

Ledad träningsdocka motsvarar storlek på ett barn i åldern 7-12 år. Praktisk användning under många år.

- 149-1355 JENNIFER JUVENILE RESCUE 16LBS 8kg
- 149-1355SPEC SPEC.WEIGHT RESCUE JENNIFER 17kg



Vattenlivräddningsdockor
Adult water rescue manikin



149-1326 Adult water rescue manikin

Adolecent water rescue manikin



149-1327 Adolecent water rescue manikin

Adult CPR water rescue manikin

149-1328EXPORT Adult CPR water rescue manikin

Adolecent water rescue manikin

149-1329EXPORT Adolecent water rescue manikin

Water rescue Timmy 3 year

Water rescue Billy 6-9 month

Rescue Cathy – newborn



149-1350 Rescue Cathy – newborn



149-1352 Water rescue Billy 6-9 month



149-1351 Water rescue Timmy 3 year

Full body cpr manikin

Den 150cm lång HLR/Trauma Manikin för hela kroppen är en skumfylld, latexfri och lätt docka som har ledriklighet för enkel positionering i alla typer av miljöer.

Tillbehör

- 100-2701 Airway Cutoff Ball Valve
- 100-2023 EXPORT Face Pieces 10-pack
- 100-2507 Airway with Lungs 10-pack
- 100-2703 CPR Head



100-2700 Full body cpr manikin

Kyle 3 year old cpr manikin

En enkel och robust pediatrik helkroppsdocka för hlr, utbytbar näs/mundel. Finns som ljus eller mörk.

Tillbehör

- 100-2952 Head
- 100-2953 Kyle Chest Overlay
- 100-2955 Kyle Airway 24-pack
- 100-2082 Kyle Facepieces, 10-pack



100-2951 Kyle 3 year old cpr manikin

BRAYDEN Advanced

HLR docka utrustad med avancerade sensorer vilka återkopplar med rött led ljus som erbjuder feedback i realtid om kompressionsdjup, hastighet och uppsläpp vilket förbättrar tekniken.

IM13-R BRAYDEN advanced

IM13-RO BRAYDEN advanced OBI (mörk hy)

BRAYDEN Baby Advanced

Baby Bryaden är utrustad med avancerade sensorer vilka återkopplar med vitt led ljus som erbjuder feedback i realtid om kompressionsdjup, hastighet och uppsläpp vilket förbättrar tekniken.

IM17 Brayden Baby advanced

Tillbehör

IM17-SA15/IM17P-SA15

Reusable artificial lung

IM17-SA16/IM17P-SA16

Ventilation Filter (Pack of 5)

Conversion kit Junior

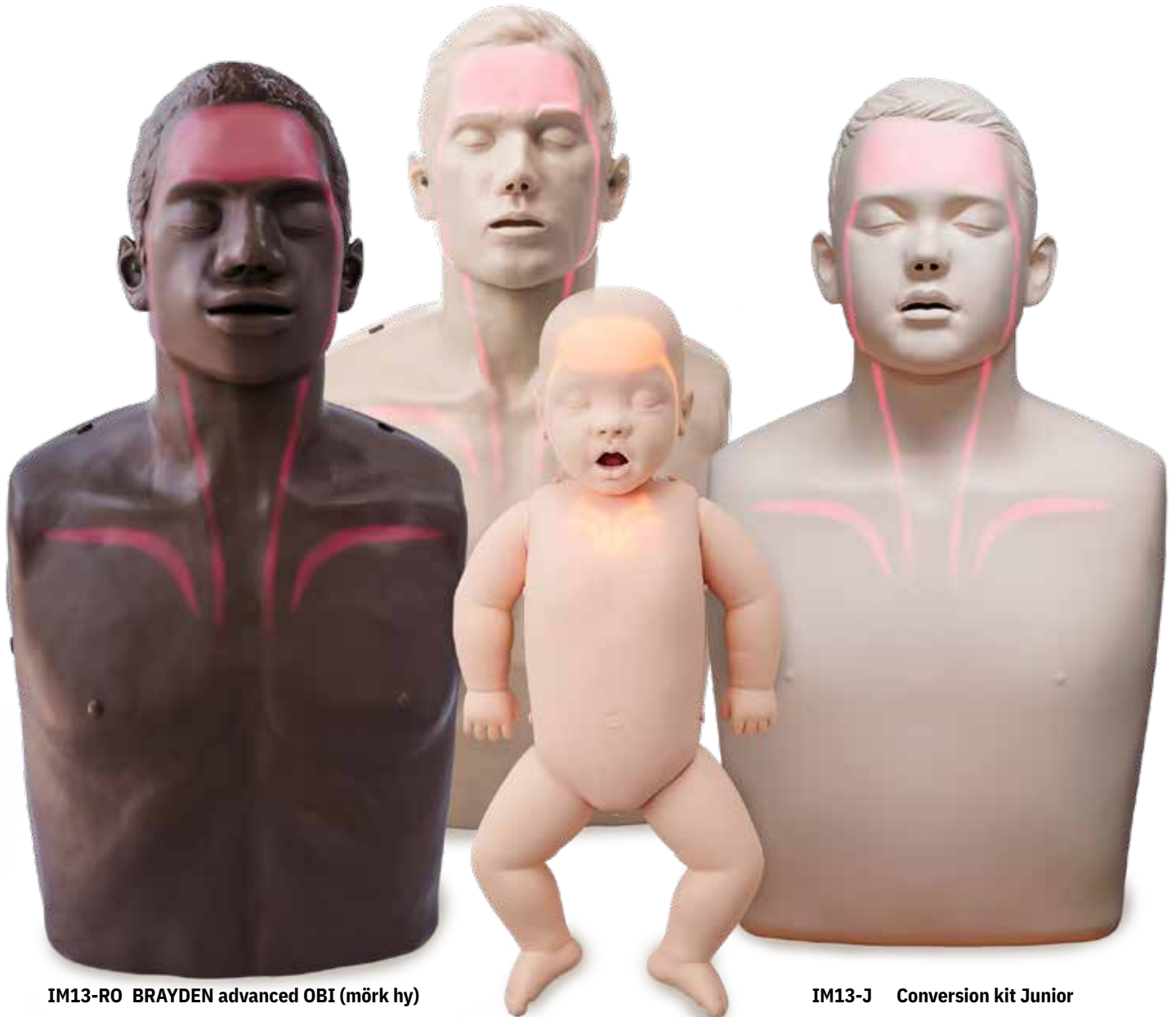
IM13-J Conversion kit Junior

Tillbehör

IM13-JA06

Junior Artificial Lung Kit (6 pack)

IM13-R BRAYDEN advanced



IM13-RO BRAYDEN advanced OBI (mörk hy)

IM13-J Conversion kit Junior

IM17 Brayden Baby advanced

BRAYDEN PRO

HLR docka utrustad med avancerade sensorer vilka återkopplar med rött led ljus som erbjuder feedback i realtid om kompressionsdjup, hastighet och uppsläpp vilket förbättrar tekniken.

- Genom appen kan man följa träningen i realtid
- Möjlighet att koppla 6 enheter till varje mobil/läsplatta (gäller end. Android)

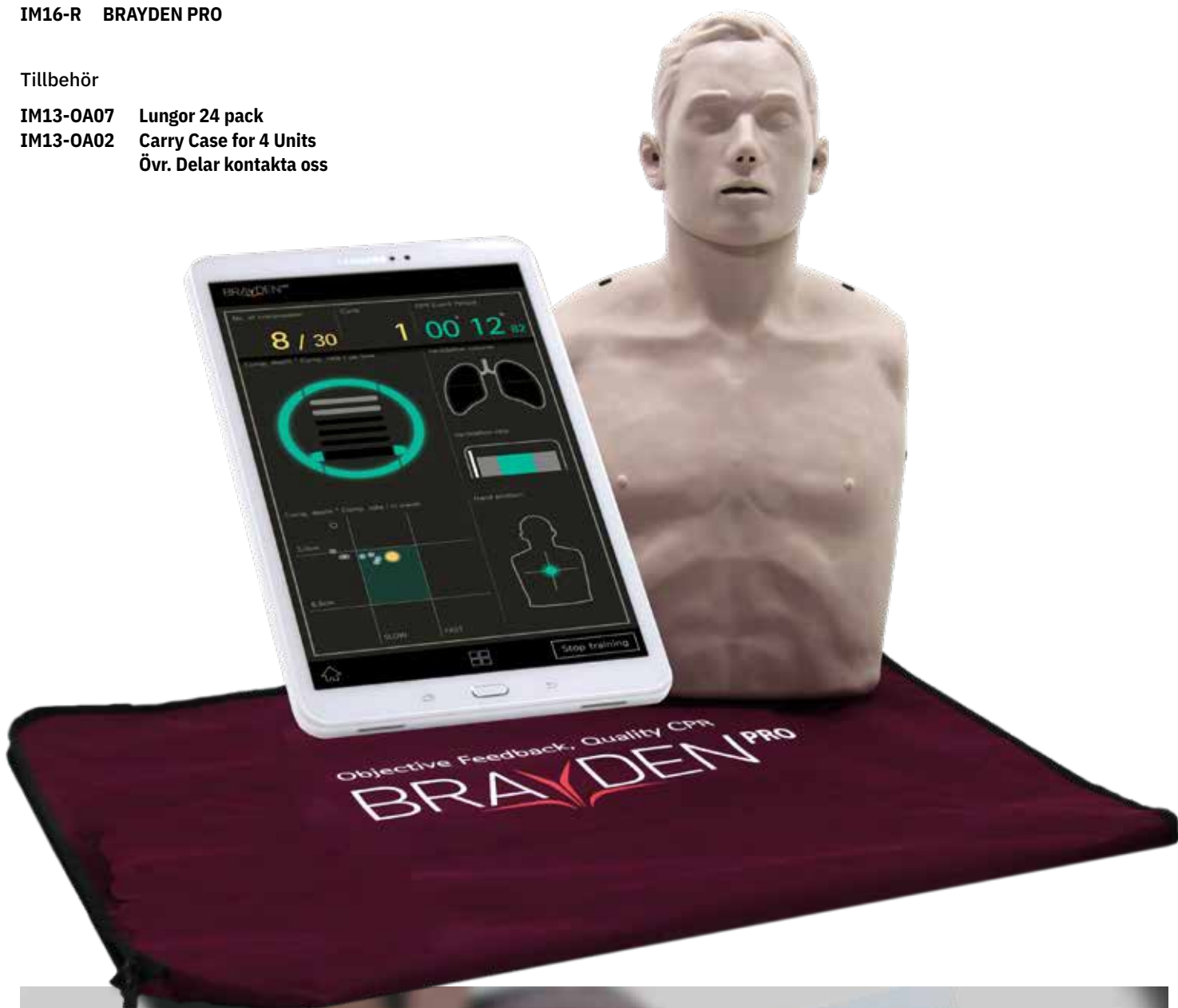
IM16-R BRAYDEN PRO

Tillbehör

IM13-OA07 Lungor 24 pack

IM13-OA02 Carry Case for 4 Units

Övr. Delar kontakta oss



PRESTAN Ultralite

PRESTAN Ultralite-dockan är vår mest portabla träningsdocka – enkel att transportera och frakta samt smidig att montera, använda och rengöra. Denna hållbara docka erbjuder en prisvärd metod för HLR-träning, med kvalitet och realism.

- Uppfyller gällande branschstandarder, inklusive det senaste AHA-direktivet för integrerad feedback, vid köp (eller uppgradering) med Ultralite HLR-feedbackkolv.
- Finns som vuxen eller spädbarn, medium eller mörk hy.
- Finns med eller utan HLR-feedback, i praktiska och lätta förpackningar om 1-pack, 4-pack eller 12-pack för effektiv utbildning på språng

- PR00040M Ultralite Manikin with CPR Feedback, Single**
- PR00043M Ultralight Manikin w CPR Feedback 4 Medium**
- PR00041M Ultralight Manikin w CPR Feedback 12 Medium**

- PR00044M Infant Ultralite Manikin with CPR Feedback, Single**
- PR00045M Infant Ultralite Manikin with CPR Feedback, 4-Pack**
- PR00024M Infant Ultralite Manikin with CPR Feedback, 12-Pack**

Tillbehör

- PR00078 Ultralite Face-Shield/Lung-Bags 50-Pack**
- PR00020 Ultralite Infant Face-Shield/Lung-Bags, 50-Pack**



PR00041M Ultralight Manikin w CPR Feedback 12 Medium

PR00043M Ultralight Manikin w CPR Feedback 4 Medium



PR00045M Infant Ultralite Manikin with CPR Feedback, 4-Pack

Övningshjärtartare

Övnings hjärtstartare med svenskt tal smart och lättanvänd träningshjärtstartare som möjliggör realistisk träning för flera användare samtidigt.

- SVT-B0959 SAVER ONE T AED TRAINER
- ST1-B0110 Smarty Saver TRAINER semi-automatic
- ST5-B0110 Smarty Saver Geo TRAINER semi-automatic



SVT-B0959 SAVER ONE T AED TRAINER



ST1-B0110 Smarty Saver TRAINER semi-automatic



SM5-B1005 Smarty Saver GEO semi automatic GEO-S1075

Hjärtstartare "SKARPA"

Vi erbjuder också "skarpa" hjärtstartare.

- SVO-B0001 Saver one semi automatic 200J
- SMI-B1001 Smarty Saver semi automatic 200J
- SM5-B1005 Smarty Saver GEO semi automatic GEO-S1075
- GEO-S1075 AMI Saver cloud 3 år

Act+Fast väst

Denna väst bärs av eleverna i HLR klassen för att lära sig "Heimlich".

- När den utförs på rätt sätt skjuter en skumplugg uti luften vilket gör övningen realistisk för eleven.
- Innehåller 20 gula standardplugg och 10 gröna lätta pluggar för nybörjare och barn.
- Finns styck eller paket om 4st.

SB48084 Act+Fast väst 1st
SB51829 Act+Fast väst 4 st



SB48084 Act+Fast väst 1st

SB51829 Act+Fast väst 4 st

CHOKING MANIKIN

Kvävningsdockan för vuxna med bärväska fungerar enligt principen att rensa en blockerad luftväg med påtvingad luft som genereras med rätt procedur, buktryck eller ryggslag.

100-1602 CHOKING MANIKIN Adult
100-1630 CHOKING MANIKIN Obese
100-1615 CHOKING MANIKIN Adolescent
100-1620 CHOKING MANIKIN Child

Tillbehör

100-1605 Choker Accessory Kit



100-1630 CHOKING MANIKIN Obese

100-1602 CHOKING MANIKIN Adult

100-1620 CHOKING MANIKIN Child

100-1615 CHOKING MANIKIN Adolescent



Casper HLR Hund

En docka för övning av HLR på hund, simulerar pulsen.

- Lungor ingår

100-5000 Casper HLR Hund

Tillbehör

101-5001 Lungor 100 pack
(Ingår och kan köpas som tillbehör)



Canine CPR manikin "CooPeR"

En docka för övning av HLR på hund, simulerar pulsen.

- Lungor ingår

VET4660 Canine CPR manikin "CooPeR"

Tillbehör

VET4660A Replacement Lungbags för VET4660



Capper HLR katt

En docka för övning av HLR på katt, simulerar pulsen.

- Lungor ingår

VET4880 Capper HLR katt

Tillbehör

VET4880A Lungor 100 pack
(Ingår och kan köpas som tillbehör)

Advanced Sanitary CPR dog

Övningsdocka med funktioner såsom, HLR med återkoppling, intubering, puls, IV ben.

Innehåller:

- 10 engångsnässtycken
- Tre engångsluftvägar för nedre luftvägarna
- Endotrakealtub
- Smörjmedel
- 12 cc spruta
- Handdukar,
- Butterfly-set
- Konstgjort blod
- Två intravenösa vätskepåsar
- Kontrollbox med nätadapter
- 9V-batteri
- Mjuk bärväska.



LF01155 Advanced Sanitary CPR dog

Tillbehör

- LF01130 Fluid Supply Bag
- LF01157 Muzzle Replacement 6 st
- LF01158 Disposable Lower Airways 10st
- LF01164 Disposable Nosepieces 10 st
- LF01179 Repl. Veins 3 st

Basic Sanitary CPR dog

En övningsdocka med funktion såsom HLR, intubering, puls.

Ingår:

- LF01157 Muzzle Replacement 6 st
- LF01158 Disposable Lower Airways 10st
- LF01164 Disposable Nosepieces 10 st



LF01156 Basic Sanitary CPR dog



IV ben

Inkluderar en bärbar förvaringslåda med inbyggd IV-stång, blodpulver, spruta, IV-kateter och två vätsketillförselpåsar.

LF01016 IV ben

Tillbehör

LF01016C Repl. Veins 3 st

LF01616A Repl. Sleeves 2 st

LF01016B IV Catheters 3 st

Canine claw trimming paw

Hundtass-tränare för kloklippning, tassen är i silikon och monterad på en ergonomisk bas av plexi. Modellen fylls med artificiellt blod som rinner till klorna för att öka realismen vid träning.

VET4750 Canine claw trimming paw

Tillbehör

VET4750A Klonagel lång transparent 100st

VET4750B Klonagel lång svart 100 st

VET4750NC Klonagel normal transparent 100st

VET4750NCZ Klonagel normal svart 100st



Bandage trainer canine PAW

Hundtass för bandageringsträning.

VET4590 Bandage trainer canine PAW

Canine Intubation head

Realistisk träningsmodell för endotrakeal intubation.

- Tungan är flexibel och tänderna är tillverkade i hårdplast vilket gör det möjligt att använda transspreader.
- Huvudet är monterat på en bas som är utformad så intubation kan utföras både i upprätt och liggande position.



VET4600 Canine Intubation head

Canine jugular venipuncture head

- Huvudet visar en utsträckt nackposition.
- Träning på två vener är möjlig.
- Huvudet levereras med två hudöverdrag.

VET4620 Canine jugular venipuncture head



Nasco
HEALTHCARE

EZ
ERLER ZIMMER

 **MST**
MOULAGE SCIENCES & TRAINING
Medical Injury Simulation

 **BT Inc.**
BEST TECHNOLOGY & BETTER TOMORROW

INNOSONIAN

 **AMI ITALIA**
MEDICAL DEVICES



SKYSKOL

Skyskol AB

Bosgårdens Herrgård
Skenevägen 11, 511 31 Örby
info@skyskol.com

www.skyskol.com